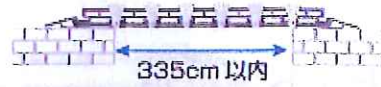
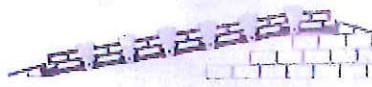


通常の使用法以外に「ブリッジ型」「山型」の環境でお使いいただける他、車いすや歩行車が通行しづらい砂利道など、凸凹の地面に敷いて通路として使うことも可能です。

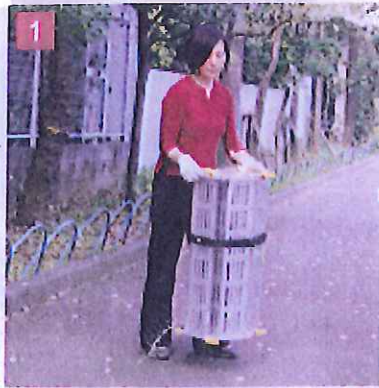
通常の使用法

ブリッジ型

山型



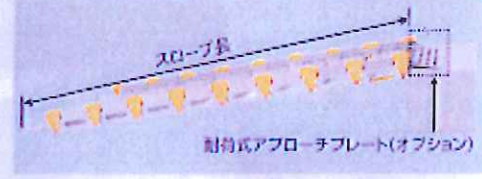
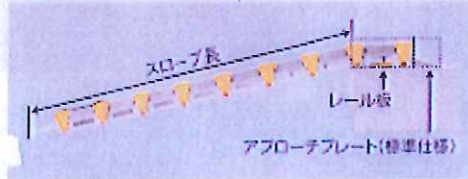
スロープの広げ方



上階面にレール板を1枚かけて設置してください。

耐荷式アプローチプレート(オプション)の使用例

標準仕様のアプローチプレート2枚のうち上階側を耐荷式アプローチプレートに交換すると、アプローチプレートのみを上階面に掛けて設置できます。標準仕様よりレール板1枚分スロープ長を長くして使用できます。



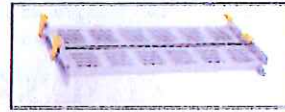
オプション



耐荷式アプローチプレート 1本タイプ用



耐荷式アプローチプレート 2本タイプ用



追加用レール 1本タイプ(2枚組)

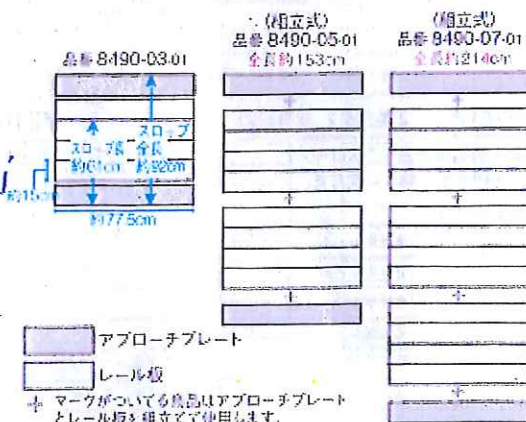


追加用レール 2本タイプ(2枚組×2本)

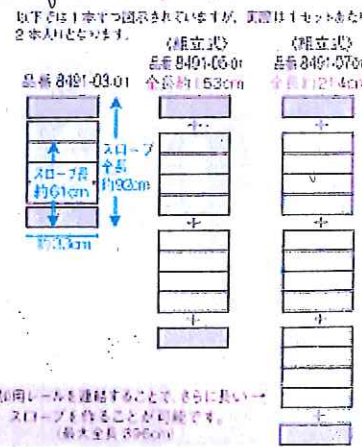
セット内容及びスロープ幅・長さ

※各セットには六角レンチ、ボックスレンチが同梱されています。※各1本タイプには4枚の足が付属されています。※全長とはすべてのパーツをつなげた長さです。

1本タイプ



2本タイプ



スロープ長の 変更方法

短くする場合

アプローチプレートとレール板を分離させ、不要なレール板を抜いてから、再びアプローチプレートと連結させます。

長くする場合

アプローチプレートとレール板を分離させ、追加用レールを両に入れてから、レール板同士、そしてレール板とアプローチプレートを連結させます。



ABILITIES アビリティーズ
<https://www.abilities.jp/>

(無料通話) やさしいようぐを
0120-834490

アビリティーズ・ケアネット株式会社

【本社】〒151-0053 東京都渋谷区代々木4-30-3 新宿ミッドウエストビル

【営業所】札幌市/仙台市/橋本市/川口市/法谷区/葛飾区/武蔵野市/府中市/八王子市/千葉市/船橋市/横浜市青葉区/横浜南区/平塚市/松本市/佐久市/新潟市/名古屋市/金沢市/大阪市/利根市/西宮市/神戸市/福山市/広島市/北九州市/福岡市/台北市(台湾)

※商品の外観、仕様、価格等は予告なく変更することがあります。また、商品の色や印刷の誤差や写真と若干異なる場合があります。また、価格には消費税は含まれておりません。この冊子の記載内容は2017年8月のもので、変更無効期間・期限

今まで対応できなかった形状の段差に使える 頑丈なスロープ

かわさき
屋 準
認証製品

巻き取り式スロープ スロープビルド



山型使用例



通常の使用事例



■使わない時は丸めて

収納できます

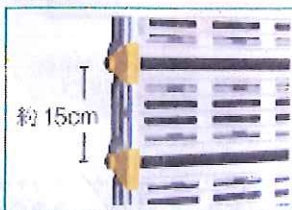
収納時は自立するので保管に便利。丸めることで乗用車のトランクに収まるので、持ち運びにも便利です。

■航空機でも使用されるアルミニウム素材を使用。とても頑丈です。

電動車いすで乗る、あるいは介助者の方が車いすを押しながら一緒に乗るような場面でも、安心してお使いいただけます。

■レール板の取り外し、または追加により、約15cm間隔でスロープの長さを変更できます。

■使用場所や用途に合わせ、1本タイプと2本タイプの2種類からお選びいただけます。



●材質 アルミニウム ●幅 1本タイプ: 約77.5cm、2本タイプ: 約93.0cm (1本あたり) ●耐荷重 1本タイプ: 約450kg、2本タイプ: 約900kg (2本使用時)、275cm以上 1本タイプ: 約300kg、2本タイプ: 約600kg (2本使用時) ●ガードの高さ 3cm (共通)

商品番号	種別	価格 (税別)
8490-03-01	1本タイプ 全長約92cm	¥80,000
8490-05-01	1本タイプ 全長約153cm (組立式)	¥120,000
8490-07-01	1本タイプ 全長約214cm (組立式)	¥160,000
8491-03-01	2本タイプ 全長約92cm	¥110,000
8491-05-01	2本タイプ 全長約153cm (組立式)	¥170,000
8491-07-01	2本タイプ 全長約214cm (組立式)	¥210,000

*上記以外の長さのスロープがも入り用の場合は、オプションの追加用レールを併せてご購入いただき、スロープの長さを変更してお使いください。

▼オプション	価格 (税別)
8300-04-01 追加用レール 1本タイプ用(2枚組)	¥30,000
8300-14-01 追加用レール 2本タイプ用(2枚組)×2本	¥40,000
8300-06-01 追加用レール 1本タイプ用(4枚組)	¥55,000
8300-16-01 追加用レール 2本タイプ用(4枚組)×2本	¥80,000
8300-01 耐荷式アブローデプレート 1本タイプ用(1枚)	¥40,000
8300-11 耐荷式アブローデプレート 2本タイプ用(2枚1組)	¥40,000

スロープビルドの長さ		適用段差 (目安)		1本タイプ		2本タイプ	
全長 (両端のガード プレート含む)	スロープ長	自立、または 電動式車いす の場合	介助者が 車いすを押し の場合	重量 (kg)	耐荷重 (kg)	重量 (kg) (2本)	耐荷重 (kg)
約92cm	約61cm	約5cm	約6cm	7.3	450	4.5	900
約153cm	約122cm	約10cm	約15cm	11.8	450	7.3	900
約214cm	約183cm	約15cm	約23cm	16.3	450	10.0	900